

CÔNG TY CỔ PHẦN ĐẦU TƯ GLC

🏠 279 Điện Biên Phủ, Phường 15, Quận Bình Thạnh, Thành phố Hồ Chí Minh

☎ 0762 95 7979 TAX MST: 0312604208 ✉ info@glcoil.vn 🌐 www.glcoil.vn



GLC INVESTMENT JSC

CÔNG TY CỔ PHẦN ĐẦU TƯ GLC

NHÀ PHÂN PHỐI DẦU NHỚT CHUYÊN NGHIỆP



I. GIỚI THIỆU

1. THƯ NGỎ

Quý khách hàng thân mến:

Lời đầu tiên, **Công ty Cổ phần Đầu tư GLC** gửi tới Quý khách hàng lời chào trân trọng cùng lời chúc sức khỏe và thành công.

Công ty Cổ Phần Đầu Tư GLC (GLC Investment JSC) là nhà phân phối chuyên nghiệp dầu nhớt bôi trơn nhãn hiệu Caltex của tập đoàn năng lượng Chevron, Hoa Kỳ và sơn hàng hải/công nghiệp nhãn hiệu PPG (Sigma).

Công ty chúng tôi được thành lập với sứ mệnh phục vụ khách hàng tốt nhất, đưa ra những giải pháp hữu ích nhất và hiện tại đang là đối tác cung cấp dầu nhờn Caltex và sơn PPG (Sigma) cho đội tàu của các công ty vận tải biển, đội xe container, xe công trình, các cảng và nhà máy sản xuất tại Việt Nam...

Với quy trình làm việc chuyên nghiệp, khép kín, đội ngũ nhân viên giàu kinh nghiệm luôn được trau dồi, tu dưỡng và ý thức được sứ mệnh phục vụ khách hàng của mình, **GLC** đã tự lựa chọn cho mình con đường phát triển đi lên lấy chất lượng và uy tín làm đầu đồng thời cam kết mang đến cho khách hàng sự hài lòng tối đa bằng các sản phẩm chất lượng cao với giá thành hợp lý.

Chân thành cảm ơn Quý Khách Hàng đã tin nhiệm hợp tác với chúng tôi trong thời gian qua. Hy vọng **GLC** sẽ đóng góp một phần nhỏ vào sự thành công của Quý Khách Hàng.

Trân trọng kính chào!

2. THÔNG TIN CÔNG TY

Tên: Công ty Cổ Phần Đầu Tư GLC

Địa chỉ: 279 Điện Biên Phủ, P.15, Q.Bình Thạnh, TP.HCM

MST: 0312604208

Hotline: +84 762 957 979

Email: info@glcoil.vn

Website: www.glcoil.vn



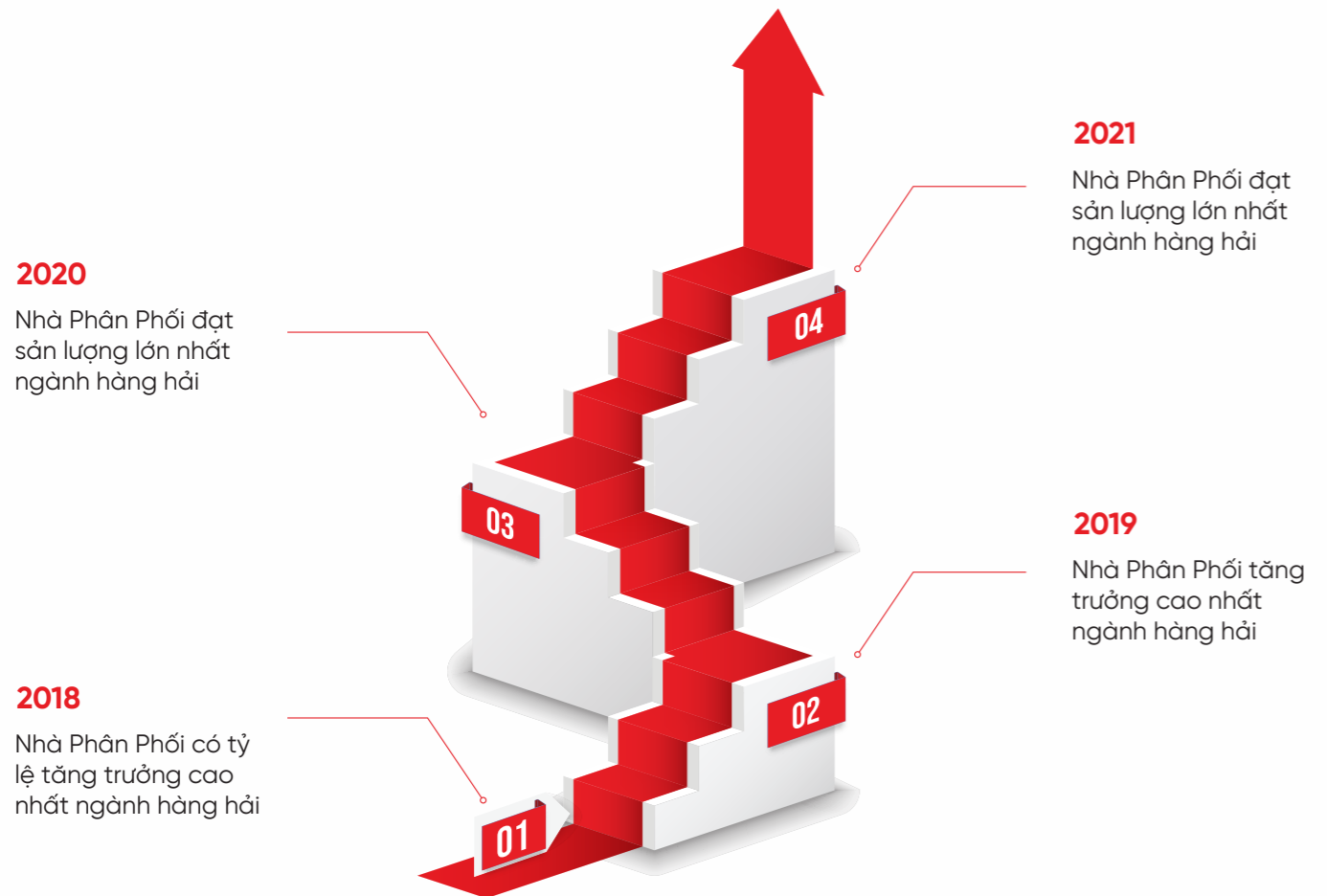
3. LỊCH SỬ HÌNH THÀNH & PHÁT TRIỂN

Được thành lập từ năm 2013, **Công ty cổ phần Đầu Tư GLC (GLC Investment JSC)** đã và đang nhà là phân phối chuyên nghiệp dầu nhớt bôi trơn nhãn hiệu Caltex của tập đoàn năng lượng Chevron Hoa Kỳ và sơn hàng hải/công nghiệp nhãn hiệu PPG (Sigma) trong nhiều năm qua.

Các sản phẩm dầu nhớt và sơn do chúng tôi cung cấp được khách hàng đánh giá cao về chất lượng, được sản xuất bằng nguyên liệu đạt tiêu chuẩn và bởi đội ngũ công nhân lành nghề, tuân thủ theo tài liệu kỹ thuật hiện hành, theo quy trình kỹ thuật để ra và phù hợp với mục đích sử dụng.

Nắm bắt được nhu cầu ngày càng cao của quý khách hàng, qua nhiều năm phát triển, chúng tôi không ngừng hoàn thiện về dịch vụ, cùng với nhà sản xuất đưa ra mức giá hợp lý đảm bảo cho quyền lợi của Quý khách hàng.

GLC không ngừng lớn mạnh và ngày càng khẳng định vị trí thông qua các giải thưởng trong những năm qua:



4. THÔNG ĐIỆP CÔNG TY

TẦM NHÌN

Trở thành nhà phân phối chuyên nghiệp, hàng đầu về cung cấp giải pháp bôi trơn và sơn cho ngành hàng hải, vận tải & công nghiệp tại thị trường Việt Nam.

Thông qua sự trung thực, chuyên nghiệp, trách nhiệm với sản phẩm chất lượng cao, dịch vụ hoàn hảo góp phần kéo dài tuổi thọ của thiết bị.

"Sản lượng cung cấp cho khách hàng trong vòng 5 năm tới đạt 10 triệu lít/năm".

SỨ MỆNH

Lấy khách hàng làm trung tâm, chất lượng dịch vụ luôn đặt lên hàng đầu, luôn luôn cải tiến và xây dựng đội ngũ nhân viên chuyên nghiệp - tận tâm phục vụ khách hàng.

Đem đến cho khách hàng giải pháp bôi trơn tiết kiệm nhưng hiệu suất cao và các sản phẩm sơn chống ăn mòn có chất lượng, thân thiện với môi trường kể cả môi trường biển.

Tạo môi trường làm việc chuyên nghiệp: Thân thiện - vui vẻ - hiệu quả, góp phần mang lại hạnh phúc cho CB-CNV.

Cân bằng lợi ích các bên: Nhà sản xuất - **GLC** - Khách hàng.

GIÁ TRỊ CỐT LÕI

Trung thực: Đội ngũ nhân viên trung thực với công ty, trung thực với đồng nghiệp, trung thực với khách hàng và đối tác.

Chuyên nghiệp: Chuyên nghiệp trong môi trường làm việc, nhất quán trong quy trình phục vụ khách hàng.

Trách nhiệm: Trách nhiệm cao đối với công ty, với công việc, với khách hàng, với đồng nghiệp, với chính mình và với xã hội. Luôn nỗ lực và chủ động trong công việc, tự học tập và rèn luyện, cải tiến để tạo ra sự khác biệt nâng tầm dịch vụ, cùng nhau xây dựng công ty.

NĂNG LỰC CỐT LÕI

Sản phẩm chất lượng cao: cung cấp các sản phẩm dầu nhờn & sơn có chất lượng có giá trị sử dụng cao, giá thành hợp lý, thân thiện với môi trường kể cả môi trường biển.

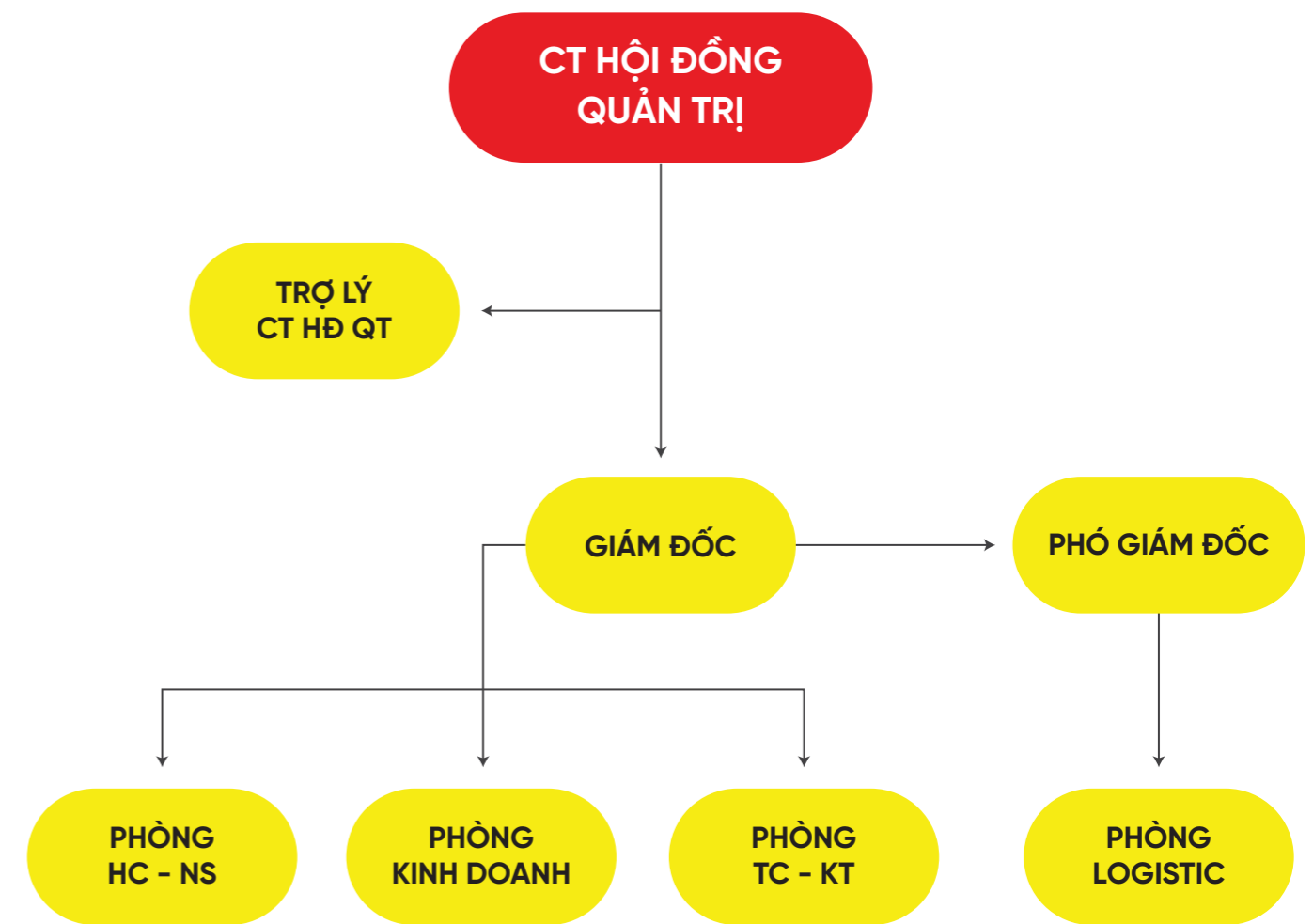
Dịch vụ hoàn hảo: với tiêu chí giao hàng đúng thời gian quy định - đúng sản phẩm đặt hàng - đúng số lượng yêu cầu, tạo nên sự yên tâm và niềm tin cho khách hàng, phạm vi cung cấp toàn cầu.

Kéo dài tuổi thọ thiết bị: Lấy mẫu xét nghiệm theo định kỳ để khám sức khỏe cho máy móc thiết bị - đánh giá tình trạng máy móc thiết bị và tư vấn kỹ thuật - nhằm kéo dài tuổi thọ của động cơ đồng thời tiết kiệm chi phí cho khách hàng.

(Tất cả quy trình chăm sóc kỹ thuật hoàn toàn miễn phí).



5. SƠ ĐỒ TỔ CHỨC CÔNG TY



II. NĂNG LỰC HOẠT ĐỘNG

1. LĨNH VỰC HOẠT ĐỘNG



Hàng Hải

Công ty Cổ phần Đầu tư GLC tự hào là nhà phân phối hàng đầu **Caltex** về lĩnh vực cung cấp dầu nhờn hàng hải.

Với khả năng cung cấp hàng hóa trên 70 quốc gia và trên 100 cảng, chúng tôi luôn đáp ứng hàng hóa một cách nhanh nhất và đảm bảo số lượng, chất lượng nhằm mang đến sự an tâm cho quý khách hàng.

GLC cũng là Nhà Phân Phối Sơn nhãn hiệu PPG/Sigma cung cấp sơn cho các tàu đóng mới, tàu lên đà sửa chữa cũng như sơn bảo dưỡng, bảo quản định kỳ tại khắp các quốc gia trên toàn thế giới.



Vận tải, cơ giới

Bên cạnh việc cung cấp dầu nhờn cho hàng hải, **GLC** cũng đã có nhiều năm kinh nghiệm trong việc cung cấp giải pháp dầu nhờn cho các công ty vận tải đường bộ, hệ thống showroom/garage, các công ty logistic, các đội xe thi công cơ giới,.... Các giải pháp được **GLC** mang đến khách hàng đều được minh chứng bằng các chương trình thử nghiệm, test mẫu định kỳ/đợt xuất đạt hiệu quả vượt mong đợi và được khách hàng tin dùng trong suốt nhiều năm.

Sản xuất công nghiệp

Các Nhà máy sản xuất Nhựa & Cao su, Nhà máy sản xuất Tôn/thép/ nhôm & Cơ khí chính xác, Nhà máy sản xuất gạch/Bê Tông/Xi Măng cũng là những khách hàng quan trọng của **GLC**. **GLC** luôn mang đến các dịch vụ và giải pháp tối ưu cho các khách hàng.



2. NĂNG LỰC TRANG THIẾT BỊ

Nhà máy sản xuất của Chevron Việt Nam được đặt tại KCN Đình Vũ, Hải Phòng với năng lực sản xuất từ 70-100 triệu lít/năm cùng với kho hàng được đặt tại Bình Dương, Đà Nẵng, Hưng Yên, Hải Phòng rất thuận lợi cho việc giao nhận hàng hóa.

Bên cạnh đó, **GLC** có hệ thống kho với diện tích 1.000m² được đặt tại quận 9, HCM và các loại xe tải vận chuyển hàng hóa nhằm đảm bảo hàng hóa luôn được chuẩn bị và vận chuyển đến khách hàng một cách nhanh nhất.



III. SẢN PHẨM DỊCH VỤ

SẢN PHẨM DẦU NHỜN CHEVRON (CALTEX)

Các sản phẩm của Chevron/Caltex được phát triển theo xu hướng mới nhất như là tiêu chuẩn kép về nhiên liệu, độ lưu huỳnh thấp, và yêu cầu mức khí xả Euro 5, 6. Chúng tôi giới thiệu các sản phẩm có thể cung cấp sự tách nước siêu việt, các sản phẩm có khả năng phân hủy sinh học cao giúp bảo vệ môi trường biển, và tuân thủ pháp luật nước sở tại.



NHỚT ĐỘNG CƠ CHO VẬN TẢI BIỂN/HÀNG HẢI

STT	TÊN SẢN PHẨM	ỨNG DỤNG
1	Veritas 800 Marine 30	Dầu nhờn hệ thống
2	Taro Ultra 70	Dầu nhờn Xanh High Sulphur
3	Taro Ultra 40	Dầu nhờn Xanh Low Sulphur
4	Taro 30 DP 30/40	Dầu nhờn động cơ/máy đèn High Sulphur
6	Taro 20 DP 30/40	Dầu nhờn động cơ/máy đèn Low Sulphur
8	Delo 1000 Marine 30/40	Dầu bôi trơn động cơ máy đèn
10	Regal R&O 32/46/68	Dầu bôi trơn tước bin
13	Rando HDZ 32/46/68/100	Dầu thủy lực máy lái, cần cầu, tời neo
16	Rando MV 32/46/68/100	
20	Meropa 150/220	Dầu hộp số bánh răng
22	Compressor Oil EP VDL100	Dầu máy nén khí piston
24	Capella HFC 55	Dầu máy nén lạnh dùng môi chất lạnh R407C
25	Multifak EP 2	Mỡ bôi trơn đa năng chịu cực áp
29	Delo Starplex EP 2	Mỡ
30	Texatherm 46	Dầu truyền nhiệt
31	Texclad Premium 2	Mỡ bôi trơn đặc biệt
28	Delo Gold Ultra 15W40	Dầu bôi trơn động cơ xuống cứu sinh

NHỚT ĐỘNG CƠ CHO XE VẬN TẢI CÁC LOẠI

Công nghệ isosyn

Công nghệ ISOSYN là phương pháp mà Chevron tạo ra sản phẩm cao cấp Delo. Đó là sự kết hợp giữa các dầu gốc thượng hạng, phụ gia hiệu năng cao và sự tinh thông pha chế của Chevron để mang lại sự bảo vệ siêu việt cho động cơ. Tất cả đều ở cấp độ tuyệt vời nhất.



Delo với công nghệ ISOSYN giúp bạn tiến xa hơn

Delo với Công nghệ ISOSYN mang lại những lợi ích sau:

- ◆ Kéo dài định kỳ sử dụng
- ◆ Tăng cường độ bền động cơ
- ◆ Giảm thiểu chi phí vận hành

Hiệu năng cho nhiều ngành

Delo với công nghệ ISOSYN được chứng thực qua hàng triệu km và hàng vạn giờ làm việc trên nhiều loại động cơ diesel trong mọi điều kiện vận hành. Nhiều người và nhiều ngành có thể được hưởng lợi từ Delo như:


- ◆ Chủ xe
- ◆ Nông nghiệp
- ◆ Đội xe
- ◆ Khai thác mỏ
- ◆ Xây dựng
- ◆ Hàng hải

Giá trị cho người sử dụng

- ◆ Tính năng phân tán muội và chống cặn tuyệt vời
- ◆ Bảo vệ các bộ phận quan trọng của động cơ
- ◆ Mang lại sự an tâm để vận hành thiết bị với công suất tối đa



Công nghệ ISOSYN ADVANCED là thế hệ tiếp theo của Công nghệ ISOSYN với sự tăng cường bảo vệ chống mài mòn, tăng cường kiểm soát cặn và kháng oxy hóa.



TĂNG CƯỜNG KHÁNG O₂-XY HÓA DẦU



TĂNG CƯỜNG BẢO VỆ CHỐNG MÀI MÒN



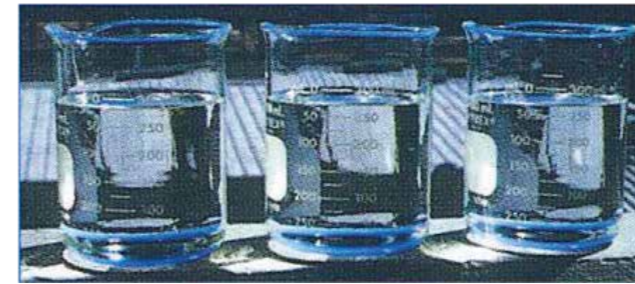
TĂNG CƯỜNG CHỐNG CẶN BẨM PIT-TÔNG

Hiệu năng cho nhiều ngành

Delo 400 SLK SAE 15W-40 được lên công thức với Công nghệ ISOSYN ADVANCED có thể tăng tuổi thọ động cơ, kéo dài định kỳ thay dầu và bảo vệ các chi tiết máy xuất sắc, nhờ đó giúp kéo dài tuổi thọ thiết bị và giảm thiểu tổng chi phí vận hành khi so với thế hệ các công thức dầu nhớt động cơ diesel chịu tải nặng của Caltex trước đó.

Delo với công nghệ ISOSYN so với Nhớt động cơ DIESEL thường

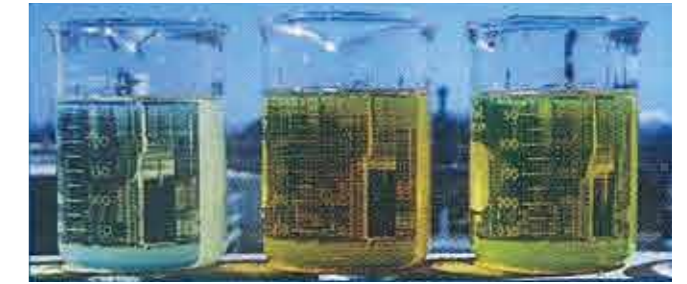
Khởi nguồn từ dầu gốc thượng hạng.



Dầu gốc nhẹ

Dầu gốc nặng

Công nghệ dầu gốc của Chevron ISOCRACKING / ISODEWAXING

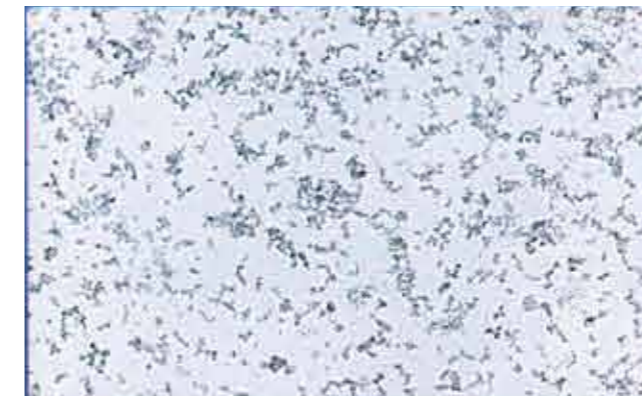


Dầu gốc nhẹ

Dầu gốc nặng

Công nghệ dầu gốc thông thường. Tách sáp bằng dung môi.

➔ Kết hợp với phụ gia hiệu năng cao giúp phân tán muội hoàn hảo nhằm giảm thiểu cặn bám và hạn chế sự gia tăng độ nhớt.

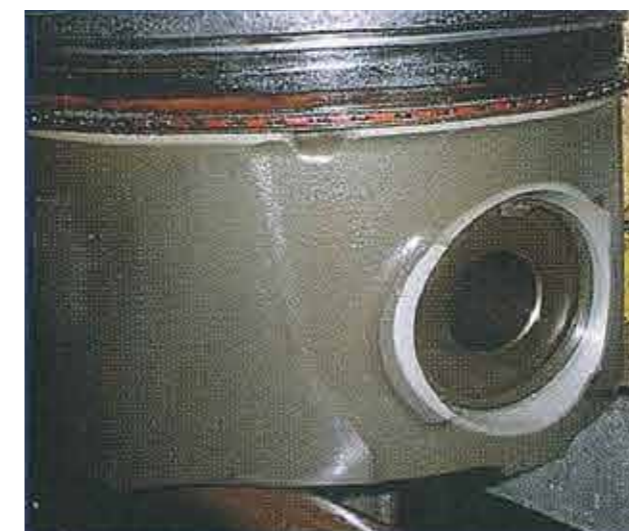


Hệ thống phụ gia hảo hạng của Delo giúp phân tán muội tuyệt vời và hạn chế sự hình thành cặn.



Hệ thống phụ gia thông thường có tính năng phân tán muội kém làm gia tăng sự hình thành cặn.

➔ Tạo nên sản phẩm Delo với Công nghệ ISOSYN có hiệu năng siêu việt để bảo vệ các bộ phận quan trọng của động cơ.



Delo với Công nghệ ISOSYN bảo vệ các bộ phận quan trọng để kéo dài tuổi thọ động cơ.



Dầu động cơ thông thường có thể rẻ hơn nhưng có tính năng bảo vệ kém, ảnh hưởng đến tuổi thọ trung bình của động cơ.

DÃY SẢN PHẨM CHO TỪNG LOẠI XE VẬN TẢI

DÃY SẢN PHẨM DELO DÀNH CHO XE TẢI ĐƯỜNG TRƯỜNG



CÁC-TE

- Delo® 400 SLK SAE 15W-40
- Delo® 400 MGX SAE 15W-40
- Delo® Gold Ultra SAE 15W-40/20W-50
- Delo® Gold Multigrade SAE 15W-40/20W-50
- Delo® Silver Multigrade SAE 15W-40/20W-50

Mau xoay & Bu-lông chính

- Multifak® Moly EP
- Delo® Starplex EP
- Multifak® EP

CÁC-TE ĐỘNG CƠ CHẠY MÁY NÉN LẠNH

- Delo® 400 SLK SAE 15W-40
- Delo® 400 MGX SAE 15W-40
- Delo® Gold Ultra SAE 15W-40/20W-50
- Delo® Gold Multigrade SAE 15W-40/20W-50
- Delo® Silver Multigrade SAE 15W-40/20W-50



Hệ thống làm mát

- Delo® ELC



Các điểm tra mỡ, Thanh, Chốt & Bạc đạn

- Delo® Starplex EP
- Multifak® EP



Cầu & Vi Sai

- Delo® Gear EP-5

Bạc đạn ly hợp (côn)

- Delo® Starplex EP
- Multifak® EP

Truyền động tay

- Delo® Gear EP-4



Bạc đạn bánh xe

- Delo® Starplex EP
- Multifak® EP

DÃY SẢN PHẨM DELO DÀNH CHO XE TRỘN BÊ TÔNG



CÁC-TE

- Delo® 400 SLK SAE 15W-40
- Delo® 400 MGX SAE 15W-40
- Delo® Gold Ultra SAE 15W-40, SAE 20W-50
- Delo® Gold Multigrade SAE 15W-40, SAE 20W-50
- Delo® Silver Multigrade SAE 15W-40, SAE 20W-



HỆ THỐNG THỦY LỰC

- Rando® MV
- Rando® HD
- Hydraulic Oil AW



lo® ELC



BẠC ĐẠN LY HỢP (CÔN)

- Delo® Starplex EP
- Multifak® EP



CÁC ĐIỂM TRẠ MỠ, THANH, CHỐT & BẠC ĐẠN

- Delo® Starplex EP
- Multifak® EP



HỘP SỐ TAY

- Delo® Gear EP-4 SAE 90, SAE 140



CẦU & VI SAI

- Delo® Gear EP-4 SAE 90, SAE 140

Khuyến nghị này chỉ là hướng dẫn tổng quát. Mỗi nhà chế tạo có các yêu cầu riêng về dầu mỡ bôi trơn và dung dịch làm mát. Cần liên hệ với đại diện của Chevron hoặc tham khảo tài liệu hướng dẫn sử dụng của nhà chế tạo để có sự lựa chọn dầu nhớt phù hợp.

DẦU NHỚT ỨNG DỤNG CHO NGÀNH XÂY DỰNG



Xe lu tĩnh (Dầu thủy lực)

- ◆ Clarity Hydraulic Oil AW
- ◆ Rando HD
- ◆ Rando HDZ
- ◆ Rando MV
- ◆ Hydraulic Oil AW

Xe lu rung (Dầu thủy lực)

- ◆ Clarity Hydraulic Oil AW
- ◆ Rando HD
- ◆ Rando HDZ
- ◆ Rando MV
- ◆ Hydraulic Oil AW



Máy ủi (Dầu thủy lực)

- ◆ Clarity Hydraulic Oil AW
- ◆ Rando HD
- ◆ Rando HDZ
- ◆ Rando MV
- ◆ Hydraulic Oil AW

Xe xúc lật (Dầu thủy lực)

- ◆ Clarity Hydraulic Oil AW
- ◆ Rando HD
- ◆ Rando HDZ
- ◆ Rando MV
- ◆ Hydraulic Oil AW



Xe xúc đào (Dầu thủy lực)

- ◆ Clarity Hydraulic Oil AW
- ◆ Rando HD
- ◆ Rando HDZ
- ◆ Rando MV
- ◆ Hydraulic Oil AW

Xe ban (Dầu thủy lực)

- ◆ Clarity Hydraulic Oil AW
- ◆ Rando HD
- ◆ Rando HDZ
- ◆ Rando MV
- ◆ Hydraulic Oil AW



SẢN XUẤT CÔNG NGHIỆP

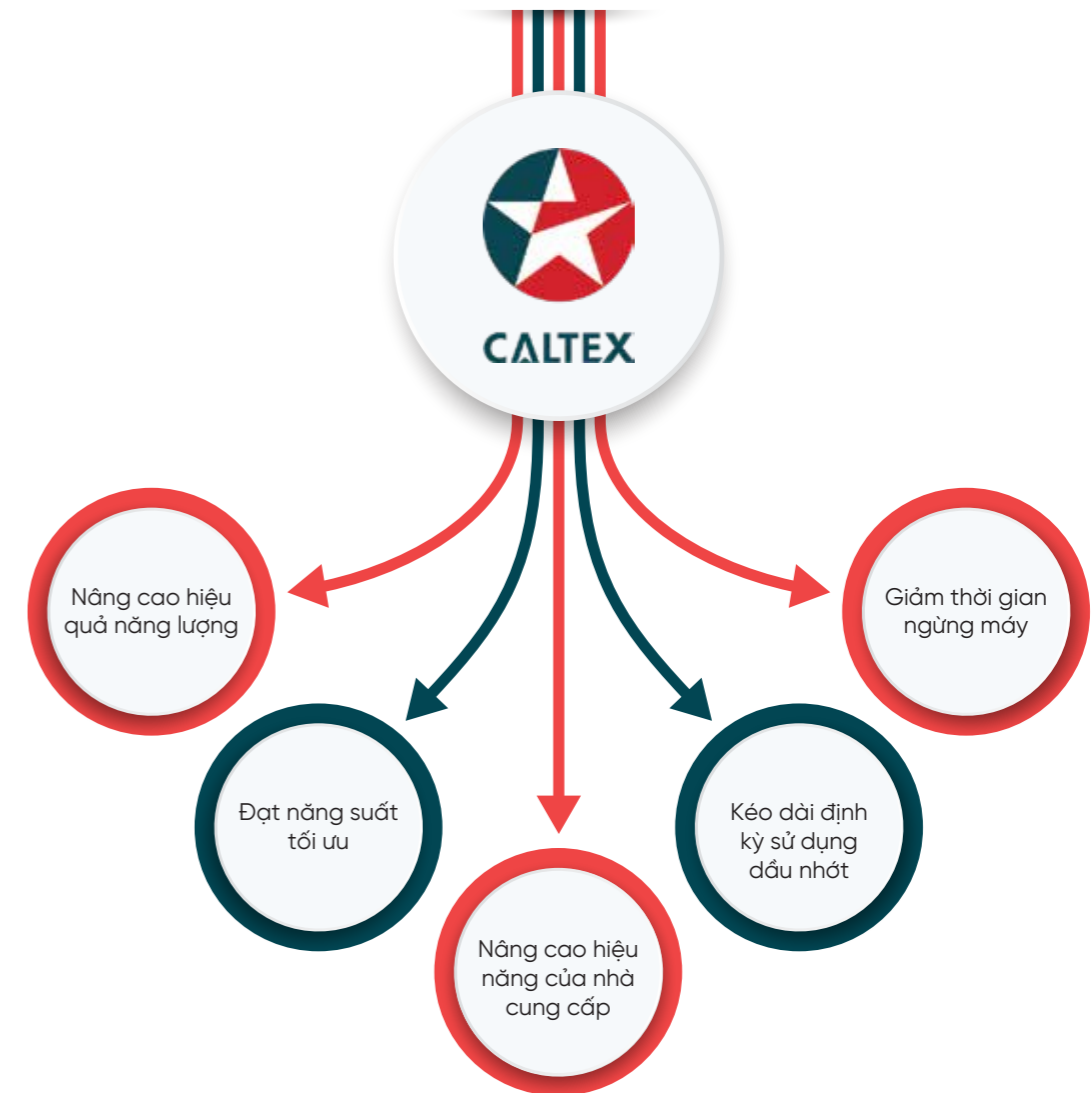


DẦU NHỚT ỨNG DỤNG CHO SẢN XUẤT CÔNG NGHIỆP – B2B

Trải nghiệm độ tin cậy cao hơn trong công việc:

Chúng tôi hiểu rõ vai trò của dầu nhớt đối với sự thành công trong hoạt động sản xuất của khách hàng, từ dây chuyền sản xuất đến chất lượng sản phẩm. Đó lý do tại sao **Chevron** mang đến cho khách hàng động lực tạo ra độ tin cậy cao hơn với các sản phẩm chất lượng hàng đầu thế giới, các dịch vụ chuyên ngành và các chuyên gia kinh nghiệm của chúng tôi để hỗ trợ khách hàng vững bước đạt được các mục tiêu trong sản xuất và kinh doanh.

Chevron với các sản phẩm mang thương hiệu **Caltex** có thể giúp bạn:



Đạt mức độ tin cậy mới với chương trình RBL

Độ tin cậy luôn là một yếu tố quan trọng trong từng công đoạn của chuỗi giá trị. Các chuyên gia của Chevron có thể giúp gia tăng giá trị cho chương trình bôi trơn của khách hàng bằng cách cung cấp kiến thức chuyên môn cùng với các sản phẩm và dịch vụ đẳng cấp thế giới – tất cả tích hợp với nhau để giúp bạn luôn luôn đạt hiệu quả tối đa từ thiết bị và hoạt động của bạn

Để tìm hiểu thêm vui lòng liên hệ với nhân viên kinh doanh của chúng tôi:
www.glcoil.vn

BẢO VỆ HỆ THỐNG TỪ TRONG RA NGOÀI

Chevron đã phát triển dầu nhờn bôi trơn tiên tiến để áp dụng xuyên suốt trong các nhà máy sản xuất.

Máy thổi dạng lobe

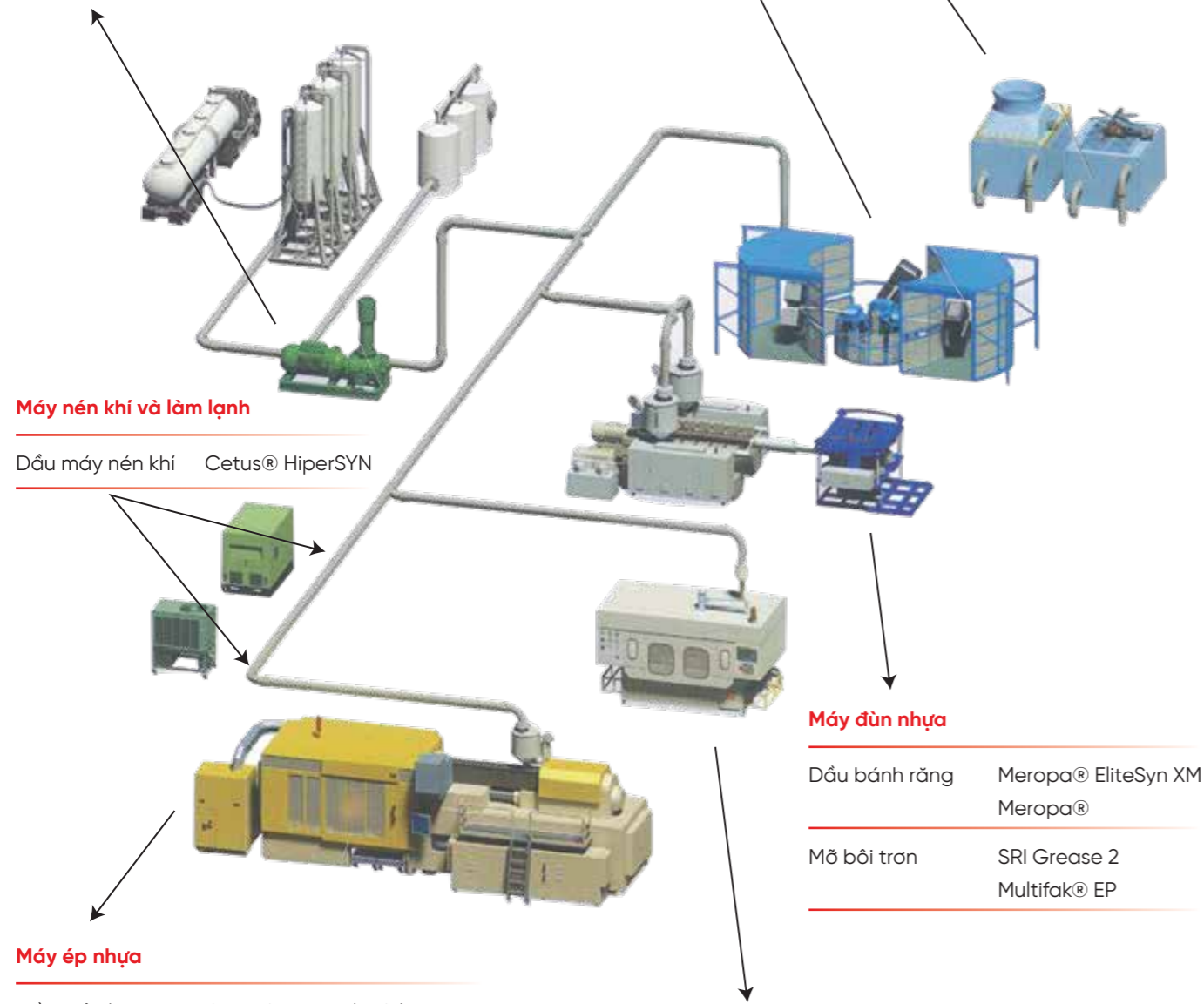
Dầu máy nén khí	Cetus® HiperSYN
Mỡ bôi trơn	SRI Grease 2 Multifak® EP
Dầu đánh răng	Meropa® EliteSyn XM Meropa®

Khuôn đúc quay

Dầu đường trượt	Way Lubricant
-----------------	---------------

Khuôn tản nhiệt

Dầu bánh răng	Meropa® EliteSyn XM Meropa®
Dung dịch làm mát Delo ELC	



Máy nén khí và làm lạnh

Dầu máy nén khí	Cetus® HiperSYN
-----------------	-----------------

Máy đùn nhựa

Dầu bánh răng	Meropa® EliteSyn XM Meropa®
Mỡ bôi trơn	SRI Grease 2 Multifak® EP

Máy ép nhựa

Dầu thủy lực	Cetus® Hydraulic Oil AW Rando® HD Hydraulic Oil AW
Mỡ bôi trơn	Multifak® EP
Dầu đánh răng	Meropa® EliteSyn XM Meropa®

Máy thổi nhựa

Dầu máy nén khí	Cetus® HiperSYN
Mỡ bôi trơn	SRI Grease 2 Multifak® EP
Dầu bánh răng	Meropa® EliteSyn XM Meropa®

DÃY SẢN PHẨM DẦU NHỜN

DẦU THỦY LỰC	CẤP
Clarity® Hydraulic Oil AW	ISO 32, 46, 48
Rando® MW	ISO 32, 46, 68, 100
Rando® HD	ISO 32, 46, 68, 100, 150
Hydraulic Oil AW	ISO 32, 46, 68
DẦU BÁNH RĂNG	
Meropa® EliteSyn XM	ISO 150, 220, 320, 460, 680
Meropa® XL	ISO 220, 320, 460
Meropa®	ISO 68, 100, 150, 220, 320, 460, 680
DẦU BÔI TRƠN	
Ulti-Plex® Synthetic Grease EP	NLGI 1.5
SRI Grease 2	NLGI 2
Multifak® EP	NLGI 0, 1, 2, 3
DẦU MÁY NÉN KHÍ	
Cetus® HiPerSYN	ISO 32, 46, 68
Regal® R&O	ISO 22, 32, 46, 68, 100
DẦU RĂNG TRƯỢT	
Way Lubricant	ISO 32, 68, 220
DUNG DỊCH LÀM MÁT	
Delo® ELC	Đậm đặc
Havoline® Xtended Life	Pha sẵn 50/50

Luôn luôn đảm bảo sản phẩm được chọn là phù hợp với khuyến nghị của nhà chế tạo thiết bị tương ứng với điều kiện vận hành của máy móc và thực tiễn bảo dưỡng của khách hàng.



Aquatex 3180

Bảng dữ liệu sản phẩm

ƯU ĐIỂM



Gia công cắt gọt và mài hiệu quả

Hàm lượng chất tẩy rửa cao giúp ngăn chặn phoi và hạt vụn bám lên đĩa mài, đồng thời giúp tẩy sạch và lắng các phoi gia công. Do ít tạo bọt nên rất thuận lợi cho các công đoạn gia công trên máy có tốc độ cao.

Độ chính xác và độ bóng bề mặt cao

Đặc tính làm mát và bôi trơn rất tốt của dung dịch nhũ giúp hạ nhiệt ở vùng cắt gọt, giảm ma sát giữa dụng cụ cắt và chi tiết gia công giúp đạt độ chính xác về kích thước cũng như chất lượng bề mặt gia công cao. Hàm lượng chất tẩy rửa cao giúp đĩa mài làm việc dễ dàng và đạt được sự hoàn thiện bề mặt tuyệt hảo.



Giảm chi phí bảo trì

Hàm lượng chất tẩy rửa cao giúp làm sạch và lắng bụi mài, kéo dài tuổi thọ đĩa mài. Thành phần dầu gốc trong nhũ được chọn lọc để bảo vệ chống gỉ hữu hiệu cho máy và chi tiết. Hàm lượng kiềm cao cho phép trung hòa lượng axit gia tăng trong quá trình sử dụng.

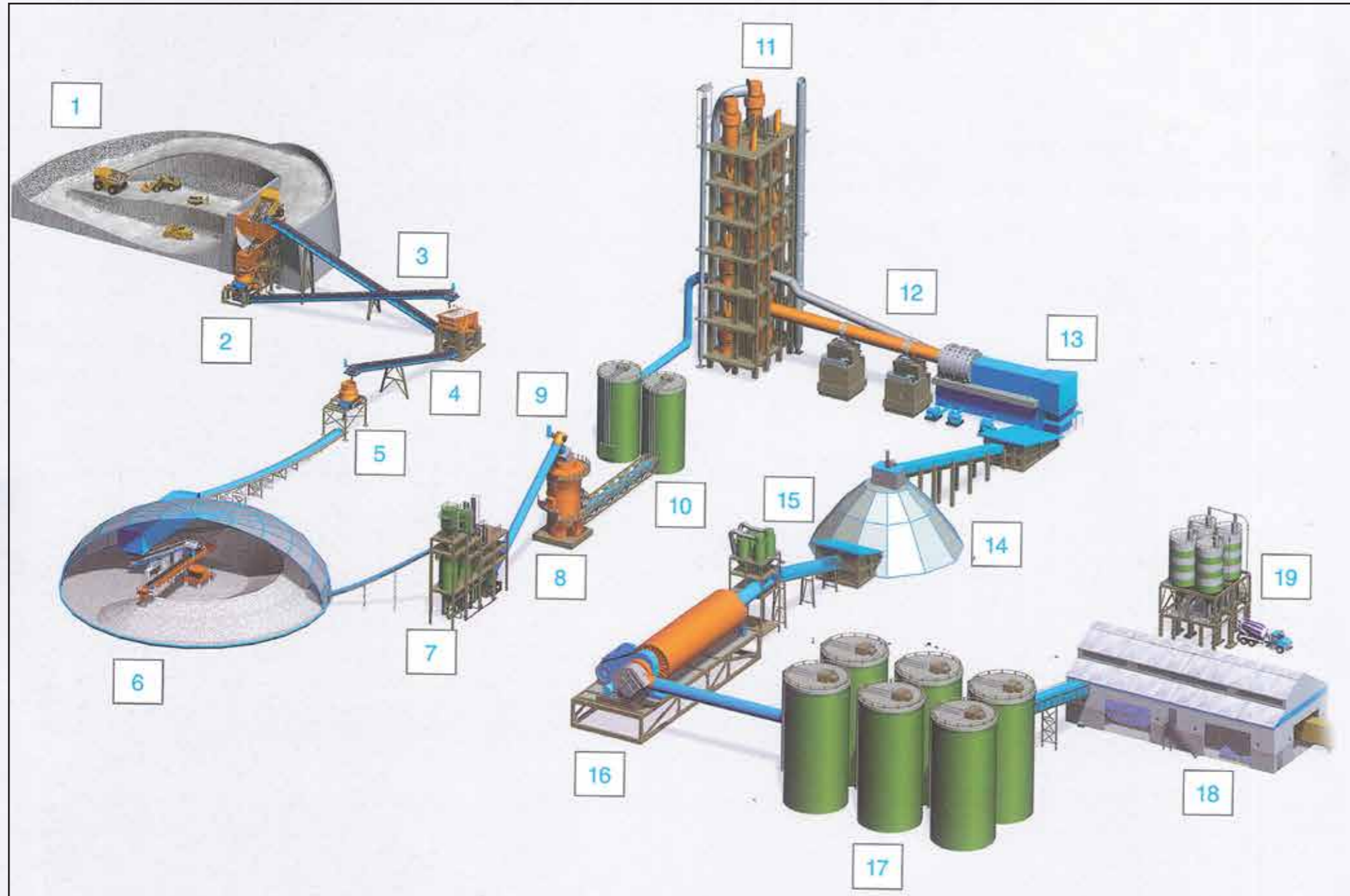
Kéo dài thời gian sử dụng của dung dịch

Sự phối trộn hợp lý dầu gốc, chất nhũ hóa và các tác nhân liên kết giúp tạo nên hệ nhũ ổn định và bền trong thời gian dài. Dung lượng kiềm cao giúp cải thiện khả năng chống xuống cấp nhũ do vi khuẩn. Thành phần diệt khuẩn hữu hiệu cho phép chống vi sinh vật.



BẢO VỆ HỆ THỐNG VẬN HÀNH TỪ TRONG RA NGOÀI

NHÀ MÁY SẢN XUẤT XI MĂNG



1. Mỏ đá vôi (Máy kéo, Máy xúc, Máy ủi, Máy khoan đá)

- Dầu thủy lực
- ◆ Clarity® Hydraulic Oil AW
 - ◆ Rando® MV
 - ◆ Rando® HD
 - ◆ Hydraulic Oil AW
 - ◆ GST® Oils
- Dầu bánh răng
- ◆ Meropa® EliteSyn™ XM
 - ◆ Meropa® XL
 - ◆ Meropa®

2. Phễu và Máy nghiền sơ cấp (nghiền côn)

- Dầu bánh răng
- ◆ Meropa® EliteSyn™ XM
 - ◆ Meropa® XL
 - ◆ Meropa®
3. Băng tải với mô-tơ điện và hộp giảm tốc
- Dầu bánh răng
- ◆ Meropa® EliteSyn™ XM
 - ◆ Meropa® XL
 - ◆ Meropa®
- Mỡ bôi trơn
- ◆ Multifak® EP
 - ◆ SRI Grease

4. Máy phân loại

- Dầu bánh răng
- ◆ Meropa® EliteSyn™ XM
 - ◆ Meropa® XL
 - ◆ Meropa®

5. Máy nghiền thứ cấp (nghiền côn)

- Dầu bánh răng
- ◆ Meropa® EliteSyn™ XM
 - ◆ Meropa® XL
 - ◆ Meropa®

6. Kho tiền xử lý đồng nhất nguyên liệu

- Dầu bánh răng

- ◆ Meropa® EliteSyn™ XM
 - ◆ Meropa® XL
 - ◆ Meropa®
- Mỡ bôi trơn
- ◆ Multifak® EP
 - ◆ SRI Grease 2

7. Silo phụ gia

8. Máy nghiền thô (Nghiền đứng)
- Dầu bánh răng
- ◆ Meropa® EliteSyn™ XM
 - ◆ Meropa® XL
 - ◆ Meropa®

9. Băng tải vít

- Dầu bánh răng
- ◆ Meropa® EliteSyn™ XM
 - ◆ Meropa® XL
 - ◆ Meropa®

10. Silo lưu trữ nguyên liệu

11. Tháp tiến gia nhiệt

- Dầu máy nén khí
- ◆ Cetus® HiPerSyn®

12. Lò nung quay

- Dầu bánh răng
- ◆ Meropa® EliteSyn™ XM
 - ◆ Meropa® XL
 - ◆ Meropa®

13. Máy làm mát clinker

- Dầu bánh răng
- ◆ Meropa® EliteSyn™ XM
 - ◆ Meropa® XL
 - ◆ Meropa®

14. Kho chứa clinker

15. Silo phụ gia

16. Trạm nghiền clinker (nghiền bi)

- Dầu bánh răng
- ◆ Meropa® EliteSyn™ XM
 - ◆ Meropa® XL
 - ◆ Meropa®

17. Silo thành phẩm

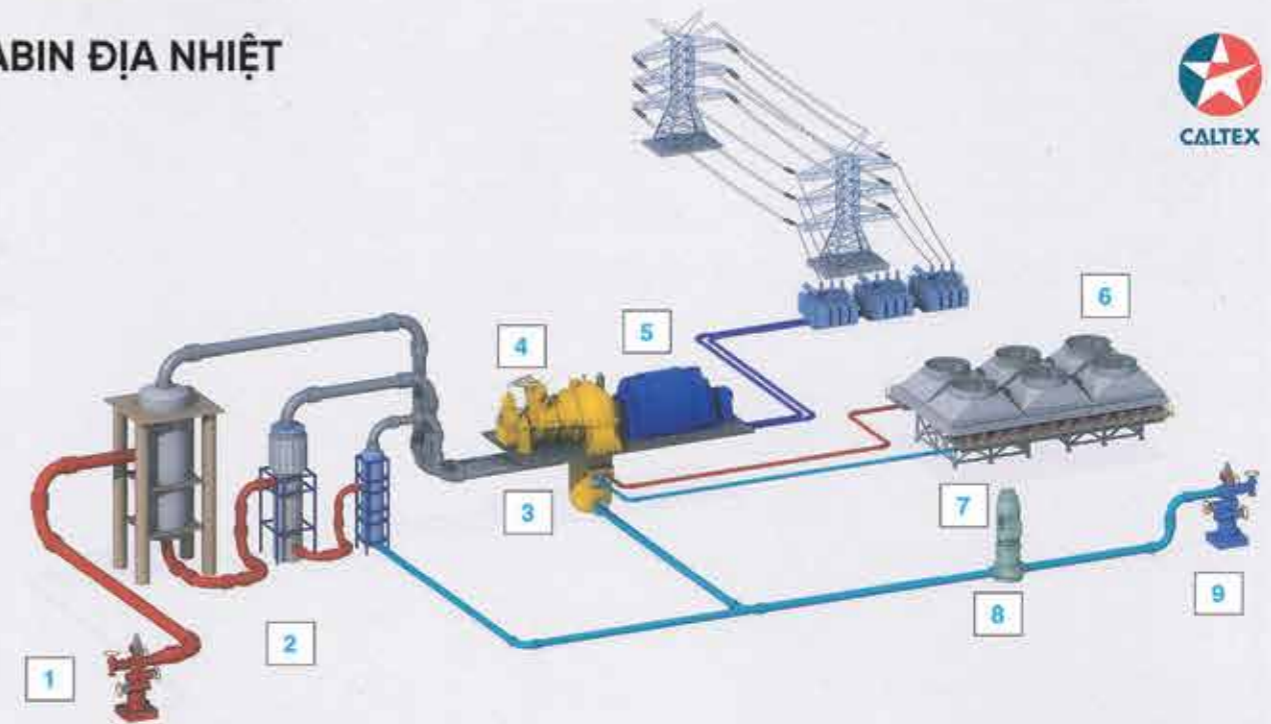
18. Đóng bao và vận chuyển
- Dầu bánh răng
- ◆ Meropa® EliteSyn™ XM
 - ◆ Meropa® XL
 - ◆ Meropa®
- Mỡ bôi trơn
- ◆ Multifak® EP
 - ◆ SRI Grease

19. Trạm trộn bê tông

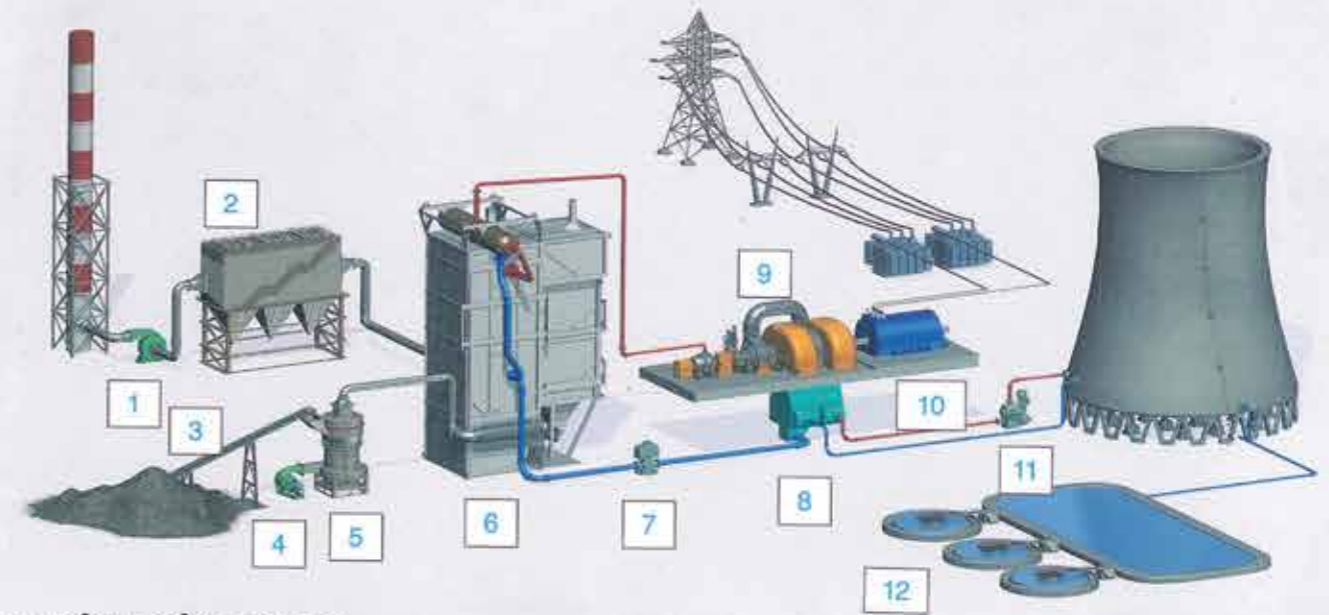
- Dầu bánh răng
- ◆ Meropa® EliteSyn™ XM
 - ◆ Meropa® XL
 - ◆ Meropa®
- Mỡ bôi trơn
- ◆ Multifak® EP
 - ◆ SRI Grease



TUABIN ĐỊA NHIỆT



- | | | | |
|---|--|--|---|
| <p>1. Giếng khoan khai thác
 2. Buồng bay hơi
 3. Ngưng tụ</p> | <p>4. Turbin hơi
 Dầu tuabin
 + GST® EliteSyn™ RO
 + GST® Advantage™ EP
 + GST® Advantage™ RO
 + GST® Premium XL
 + GST® Oils
 + Regal® R&O</p> | <p>5. Máy phát điện
 6. Quạt tản nhiệt
 Dầu tuabin
 + Chevron SRI
 7. Mô-tơ điện
 Mô bôi trơn
 + Ulti-Plex® Synthetic EP
 + Chevron SRI</p> | <p>8. Bơm
 9. Giếng đón nén</p> |
|---|--|--|---|



NHIỆT ĐIỆN THAN

- | | | | |
|---|--|--|--|
| <p>1. Quạt gió
 2. Lọc bụi tĩnh điện
 3. Băng tải
 + Mô bôi trơn
 + Ulti-Plex® Synthetic EP
 + Delo® Starplex EP
 + Multifak® EP</p> | <p>4. Quạt gió
 5. Máy nghiền
 Dầu bánh răng
 + Meropa® XL
 + Meropa®
 + Meropa®</p> | <p>6. Lò hơi
 Dầu bánh răng
 + Meropa® XL
 + Meropa®
 7. Bơm
 8. Máy nén khí
 Dầu máy nén khí
 + Cetus® HiPerSYN®</p> | <p>9. Turbin hơi
 Dầu tuabin
 + GST® EliteSyn™ RO
 + GST® Advantage™ EP
 + GST® Advantage™ RO
 + GST® Premium XL
 + GST® Oils
 + Regal® R&O
 10. Máy phát điện</p> |
|---|--|--|--|



SẢN PHẨM SƠN SIGMA

Sơn Sigma – Thương hiệu sơn công nghiệp và tàu biển thuộc **Tập đoàn PPG** – một công ty hàng đầu thế giới về sơn và chất phủ bề mặt, **PPG(Sigma)** không chỉ cung cấp các sản phẩm sơn chất lượng cao phục vụ cho các công trình dân dụng, hầu hết ở các ngành công nghiệp then chốt như ô tô, xây dựng, đóng tàu... mà còn mang đến các giải pháp tối ưu khi khách hàng có bất cứ một nhu cầu về sơn và chất phủ bề mặt

MÔ TẢ ĐẶC TÍNH SƠN	TÊN SẢN PHẨM
Sơn chống rỉ 1 TP	SigmaRine 28 Grey/Redbrown
Sơn chống rỉ 2 TP gốc Epoxy	SigmaCover 280/380 Grey/Redbrown/Y.Green
Sơn Phủ 1 TP gốc Alkyd	SigmaRine 48
Sơn Phủ 2 TP gốc Epoxy	SigmaCover 456
Sơn Phủ + Chống rỉ 2 TP gốc Epoxy	SigmaCover 350
Sơn phủ 2 TP Polyurethan	SigmDur 550
Sơn chống hà	SigmaRine 290s/270 Brown/Redbrown
Sơn trung gian	SigmaCover 555 Black
Sơn nhũ chịu nhiệt	SigmaTherm 175/500
Sơn kết nước ngọt	SigmaGuard CSF 585
Sơn kẽm lót xuất xưởng	SigmaWeld 165



IV. KHÁCH HÀNG TIÊU BIỂU

- | | | | |
|--|--|--|--|
| | | | |
| | | | |
| | | | |
| | | | |
| | | | |
| | | | |
| | | | |
| | | | |

V. MỘT SỐ HÌNH ẢNH GIAO HÀNG

Với quy trình làm việc chuyên nghiệp, khép kín, đội ngũ nhân viên giàu kinh nghiệm luôn được trau dồi, tu dưỡng và ý thức được sứ mệnh phục vụ khách hàng của mình, **GLC** đã tự lựa chọn cho mình con đường đi lên lấy chất lượng và uy tín hàng đầu đồng thời cam kết mang đến cho khách hàng sự hài lòng tối đa bằng các sản phẩm chất lượng cao và giá thành hợp lý.

